

A la découverte de l'Océanie

1. La découverte du continent

L'Océanie fait partie des 5 continents. Quels sont les autres ?

.....,,,,

2. L'eau

a. Quel moyen de locomotion était utilisé par les premières populations pour se rendre d'une île à l'autre ? (*entoure la bonne réponse*)

AVION BATEAU A MOTEUR PIROGUE BARQUE

Pour t'aider, tu trouveras une maquette dans la vitrine !

b. Les coquillages sont importants pour les habitants des différentes îles qui composent l'Océanie. Un coquillage c'est (*raye ce qui n'est pas vrai*) : de la nourriture ... un objet inutile ... de la monnaie ... un bijou... un signe du pouvoir ... pour se déguiser.

3. Le tapa

a. Dans toutes les îles on parle une langue différente, on crée des objets différents, mais toutes les populations savent faire du TAPA. C'est un tissu, mais avec quelle matière peut-on le créer ?



**ECORCE
D'ARBRE**



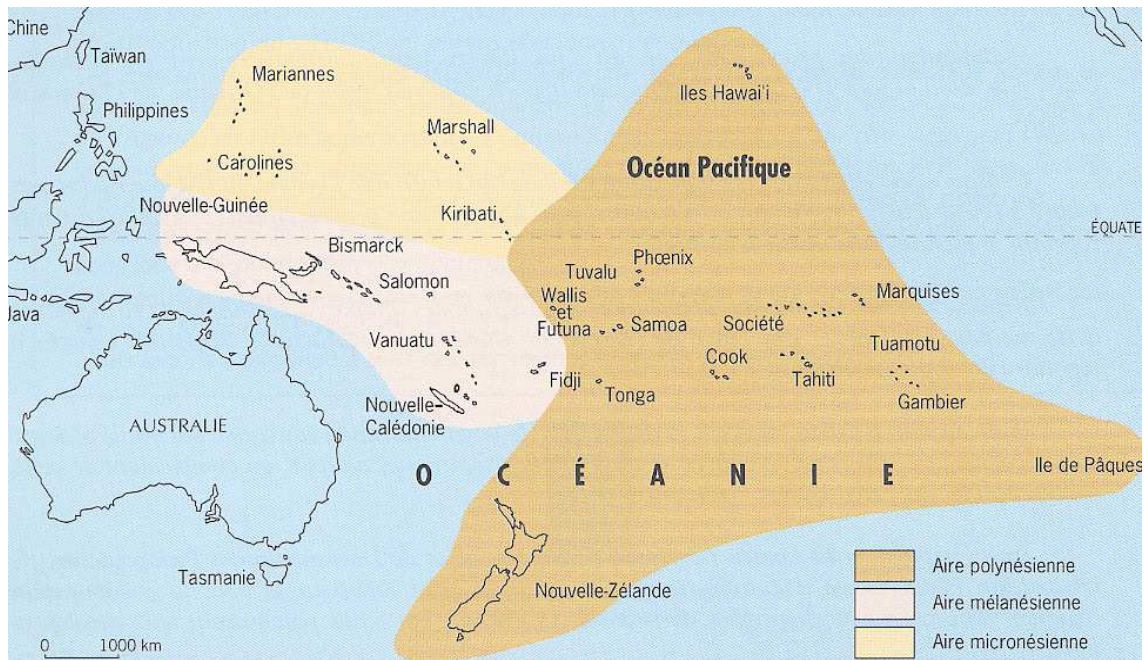
LAINE



PAPIER

b. Regarde maintenant la carte. Tu trouveras les trois grandes zones qui composent l'Océanie. Quelle île ne fait pas partie de la Polynésie ?

ILES COOK TONGA FIDJI VANUATU NOUVELLE ZELANDE HAWAI



4. Les matières

Retrouve ce masque. A-t-il été fabriqué à partir de toiles d'araignées ?

.....



Quelles matières retrouves-tu sur ce bracelet ?

.....



5. Les objets étonnants



Mais à quoi peut bien servir cet objet ?

Choisis la bonne réponse

- TOTEM
- BATEAU
- TAMBOUR



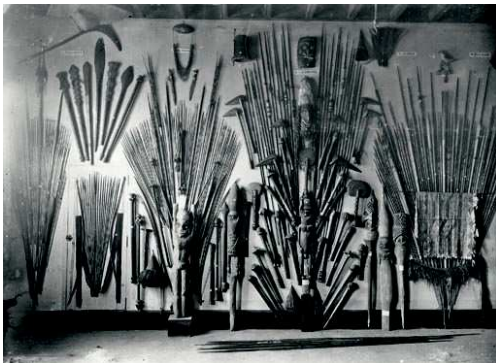
En quelle matière est fabriqué cet objet ?

.....

Sur lequel peux-tu voir une pirogue ?

N°.....

6. La provenance des objets



Sais-tu comment tous ces objets sont arrivés au Musée d'Angoulême ? Pour le savoir, retrouve un endroit qui ressemble à cette photo.

Note ici le nom de ce personnage qui a donné en 1932 toute sa collection d'objets des cinq continents au Musée :

.....

Pour finir, repère dans la salle d'à côté et dessine un objet qui vient : des îles Cook et de Nouvelle Calédonie...

Réponses :

1. La découverte du continent.

Les 4 autres continents sont l'Europe, l'Afrique, l'Asie et l'Amérique

2. L'eau

a. Pirogue

b. Un coquillage c'est : de la nourriture, de la monnaie, un bijou, un signe de pouvoir.

3. Le Tapa

a. Le Tapa est créé avec de l'écorce d'arbre.

b. Les îles du Vanuatu ne font pas partie de la Polynésie.

4. Les matières

- Oui ce masque à été fabriqué à partir de toiles d'araignées

- Ce bracelet est composé de perles et de cuir

5. Les objets étonnants

- Le premier objet est un tambour, le deuxième est en bambou et c'est sur le numéro 934-1193 que l'on peut voir une pirogue.

6. La provenance des objets

C'est le docteur Jules Lhomme, médecin de la Rochefoucauld qui a donné sa collection au musée. A partir de cette photo, le musée a voulu recréer l'atmosphère de son appartement.