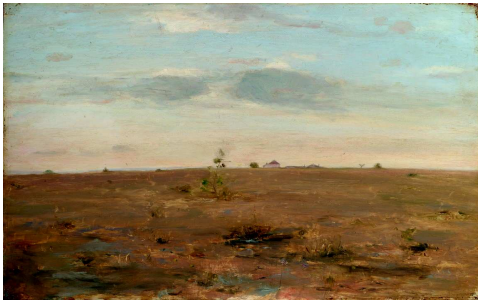


Les peintres charentais

1. Les paysages

Léonard Jarraud est l'un des peintres charentais présenté dans cette salle. Trouve et note son lieu de naissance, ainsi que ses dates de naissance et de mort :

A ton avis, à quelle saison Léonard Jarraud a-t-il peint ce tableau ?



Hiver

Printemps

Automne

Été

Léonard Jarraud aimait peindre les *chaumes*. Entoure la définition qui te paraît la plus proche de ce que peint Léonard Jarraud :

- paille qui recouvre le toit des maisons
- tige des céréales
- vaste étendue à la végétation pauvre

2. Les portraits

Trouve dans cette salle et note le titre d'un portrait :

- Peint à l'extérieur :
- D'un jeune homme au bord de la mer :
- D'une femme :

3. Henry Daras

Trouve dans cette salle les tableaux d'Henry Daras. Combien en comptes- tu ?

.....

4. La céramique

Alfred Renoleau a créé un plat qui s'appelle : *Plat ovale à décor Palissy*. Trouve-le et note le nombre d'animaux que tu peux reconnaître :

5. La sculpture

Trouve dans la salle une sculpture dont le socle a été gravé sur ses trois faces. Quelles sont les deux matières qui constituent cette sculpture ?

..... et

La statue qui s'appelle *Cain et Abel* a été réalisée en plâtre. Entoure la ou les phrase(s) qui sont vraies :

C'est une matière résistante

C'est une matière facile à travailler

C'est une esquisse pour réaliser une oeuvre plus grande

6. La Charente



Sur le côté du banc, tu trouveras une photo actuelle d'Angoulême. Note ici les différences que tu peux voir avec le tableau intitulé : *La Charente à L'Houmeau* :

.....
.....

Retourne-toi, tu verras *La foire à Montbron*. Comment peut-on être certain que ce tableau a été peint dans le département ?

.....

Note le nom du peintre et la date du tableau :,

7. Dans la peau d'un artiste charentais

Maintenant, à toi de choisir ! Trouve dans les salles un portrait, un paysage, une céramique ou une sculpture qui t'intéresse. Tu peux dessiner ici :

Réponses:

1. les paysages

- Léonard Jarraud est né à La Couronne en 1848 et y est mort en 1946.
- La particularité de Léonard Jarraud est de peindre des paysages avec des jeux de couleurs assez complexes, ce qui ne permet pas aux spectateurs de savoir réellement la saison ou bien le moment de la journée auquel le tableau a été peint.
- Les chaumes sont de vastes étendues à la végétation pauvre, caractéristiques des paysages charentais. Encore une fois, Jarraud préfère peindre une végétation pauvre que luxuriante.

2. Les portraits

- Un portrait peint à l'extérieur : Le portrait de Jules Durandea
- Portrait d'un jeune homme au bord de la mer : Le portrait de Robert Laroche en marin
- Portrait d'une femme : Le portrait de la petite laitière / Mme Ludovic Laroche / Femme au pain / Paysanne au fichu noir.

3. Henry Daras

- Il y a 5 tableaux d'Henri Daras dans cette salle.

4. La céramique

- Il y a 5 animaux sur ce plat.

5. La sculpture

- Il s'agit d'Oedipe et Antigone, cette sculpture est en pierre et son socle est en chêne. Les trois faces font référence à des épisodes du mythe.
- La statue de Caïn et Abel est une esquisse pour réaliser une oeuvre plus grande et elle est en plâtre car c'est une matière facile à travailler. En revanche, la plâtre est une matière extrêmement fragile, très sensible à l'humidité.

6. La Charente

- à gauche du tableau un homme tient un journal sur lequel on peut lire : «la Charente ».
- La principale différence, c'est la disparition d'un des bâtiments situés dans la ville haute. Le châtelet a en effet été détruit à la fin du 19e siècle pour être remplacé par les halles couvertes. Des métiers également disparus sont à observer : la lavandière qui vient laver son linge dans la Charente mais aussi les moulins à papier...
- *La foire à Montbron* a été peinte par Josué Gaboriaud en 1937.